

إحصائية الموقع /

عدد	عدد المساكن	عدد العناصر	عدد البوابات	عدد البوابات الحكومية
عدد قطع الأراضي	٢٢	٣	٣	٩٩

مساحة المخطط ٣٣٧٨١,٣٥ م^٢
النسبة التخيلية المتوقعة ٣٣,٥٨ %
نسبة مساحة الخدمات ١٧,٨٠ %

خاص بختم واعتماد
إدارة الدراسات المعمارية

حدود الملكية (حسب البنك)
حدود الملكية (حسب التنظيم)
خط تقسيم القطع السكنية الداخلية
خط الأرياف
حد قناة صرف السيول

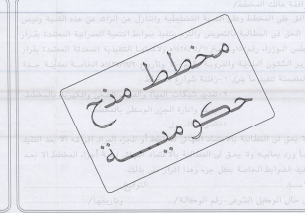
مقياس الرسم ١/٣٠٠
١:٠ ٥:٠ ١٠:٠ ١٥:٠ ٢٠:٠

مقاطع احداثيات تنظيم الموقع

القطعة	شرفيات	الشفة	شرفيات	شرفيات
١	٥٧٣٨٤,٦٣٥	٦	٢٤٣٨١,٧٤٣	٢٤٣٦٤,٤٣٤
٢	٥٧٣٨٤,٦٣٥	٧	٢٤٣٨١,٧٤٣	٢٤٣٦٤,٤٣٤
٣	٥٧٣٨١,١٥٥	٨	٢٤٣٨١,١٥٥	٢٤٣٦٤,٤٣٤
٤	٥٧٣٨١,١٥٥	٩	٢٤٣٨١,١٥٥	٢٤٣٦٤,٤٣٤
٥	٥٧٣٨١,١٥٥	١٠	٢٤٣٨١,١٥٥	٢٤٣٦٤,٤٣٤

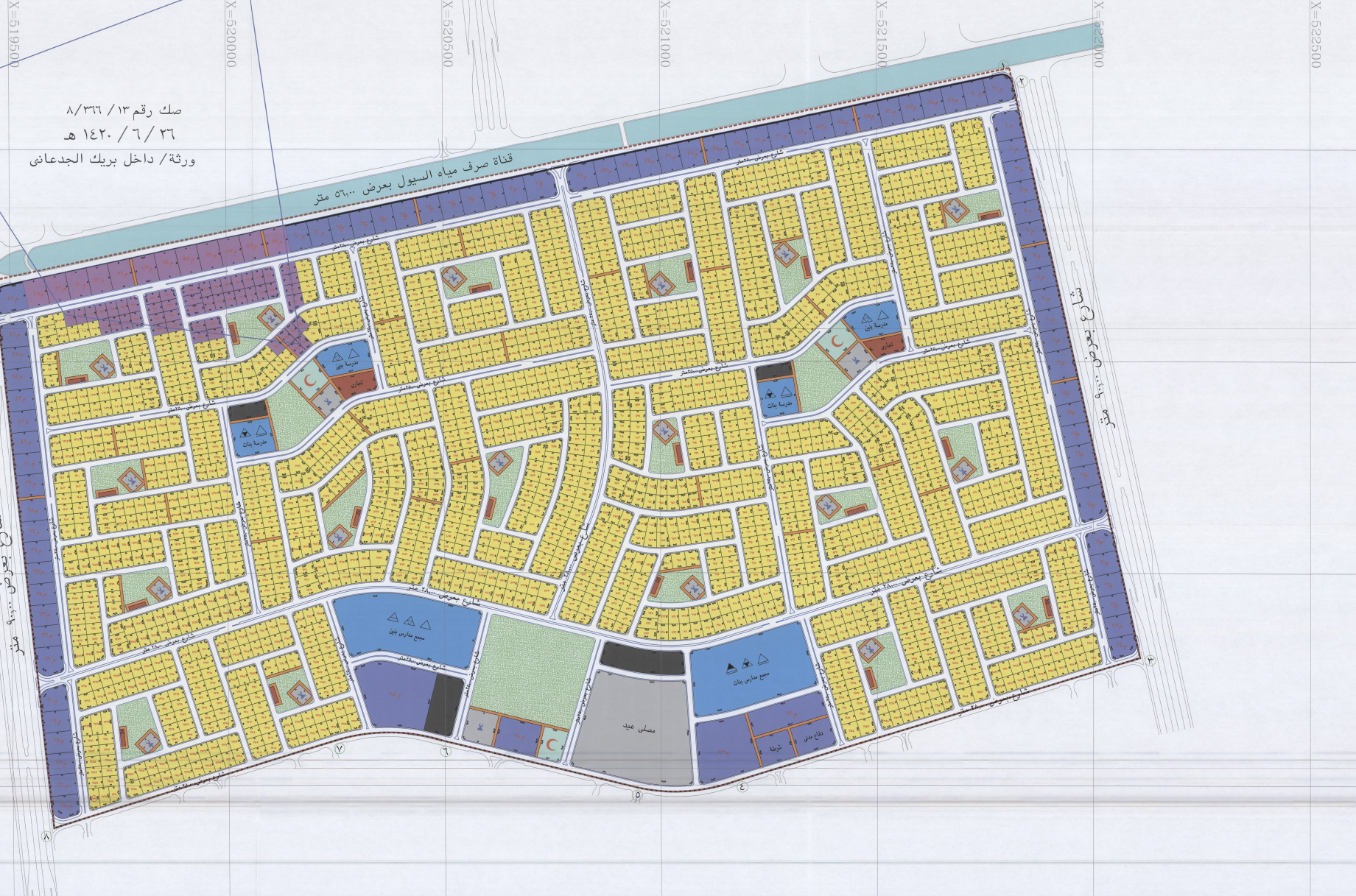
جدول الشوب والمساحات

الاجمالي مساحة الارض بموجب التنظيم	الاجمالي مساحة الارض بموجب التنظيم	الاجمالي مساحة الارض بموجب التنظيم
١٧٩٢	١٧٩٢	١٧٩٢
٢٢	٢٢	٢٢
٩٧	٩٧	٩٧
٢٩	٢٩	٢٩
٣٦	٣٦	٣٦
١٩٦١	١٩٦١	١٩٦١



مفتاح اظهار العناصر

مسجد جامع	خدمات تجارية	مرات مشاة بعرض ٨.٠٠ م
مسجد صغير	حديقة	حديقة
مدرسة ابتدائية (بنين)	مدرسة متوسطة (بنين)	مدرسة ثانوية (بنين)
مدرسة ابتدائية (بنين)	مدرسة متوسطة (بنين)	مدرسة ثانوية (بنين)
مدرسة ابتدائية (بنات)	مدرسة متوسطة (بنات)	مدرسة ثانوية (بنات)
مدرسة ابتدائية (بنات)	مدرسة متوسطة (بنات)	مدرسة ثانوية (بنات)
مدرسة ابتدائية (بنات)	مدرسة متوسطة (بنات)	مدرسة ثانوية (بنات)
مدرسة ابتدائية (بنات)	مدرسة متوسطة (بنات)	مدرسة ثانوية (بنات)
مدرسة ابتدائية (بنات)	مدرسة متوسطة (بنات)	مدرسة ثانوية (بنات)
مدرسة ابتدائية (بنات)	مدرسة متوسطة (بنات)	مدرسة ثانوية (بنات)



صك رقم ١٣ / ٣٦٦ / ٨
٣٦ / ٦ / ١٤٢٠ هـ
ورثة / داخل بريك الجدعاني

شارع بعرض ٩٠.٠٠ متر

شارع بعرض ٩٠.٠٠ متر

شارع بعرض ٩٠.٠٠ متر